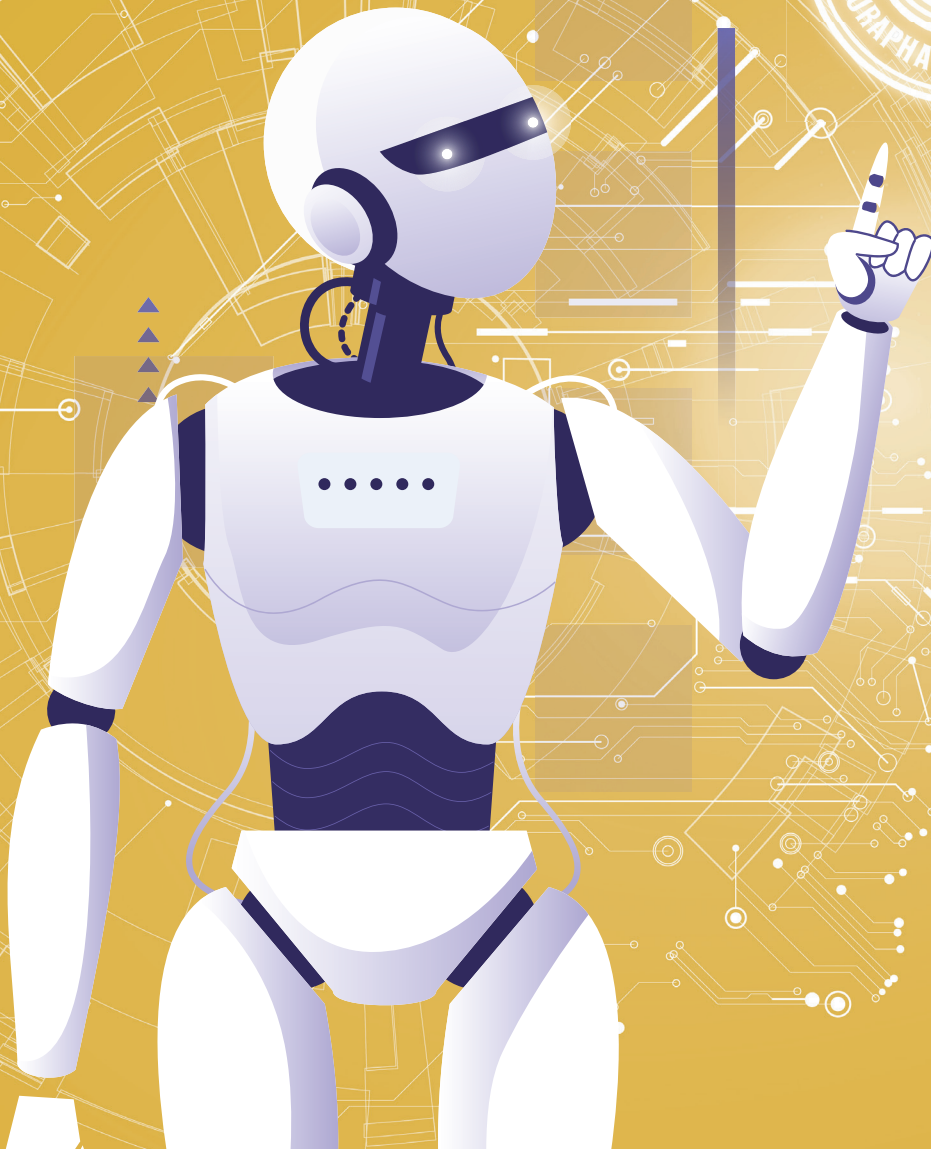


เอกสารแนะนำโรงเรียน

โรงเรียนสาริต "พิบูลบำเพ็ญ" มหาวิทยาลัยบูรพา

ปีการศึกษา 2566



ชื่อเอกสารแนะนำโรงเรียน
เพื่อรับรหัสสำหรับล็อกอินเข้าสู่ระบบ
เปิดจำหน่ายเอกสารแนะนำโรงเรียน
วันจันทร์-ศุกร์ เว้นวันหยุดนักขัตฤกษ์
เวลา 08.30 - 16.30 น.
ณ อาคารฉลองราชย์ 50 ปี
ราคาชุดละ 150 บาท (รับเฉพาะเงินสด)



038 102255

ฝ่ายประชาสัมพันธ์

038 102233

ฝ่ายระบบ ICT ดูแลด้านระบบรับสมัคร

038 102251

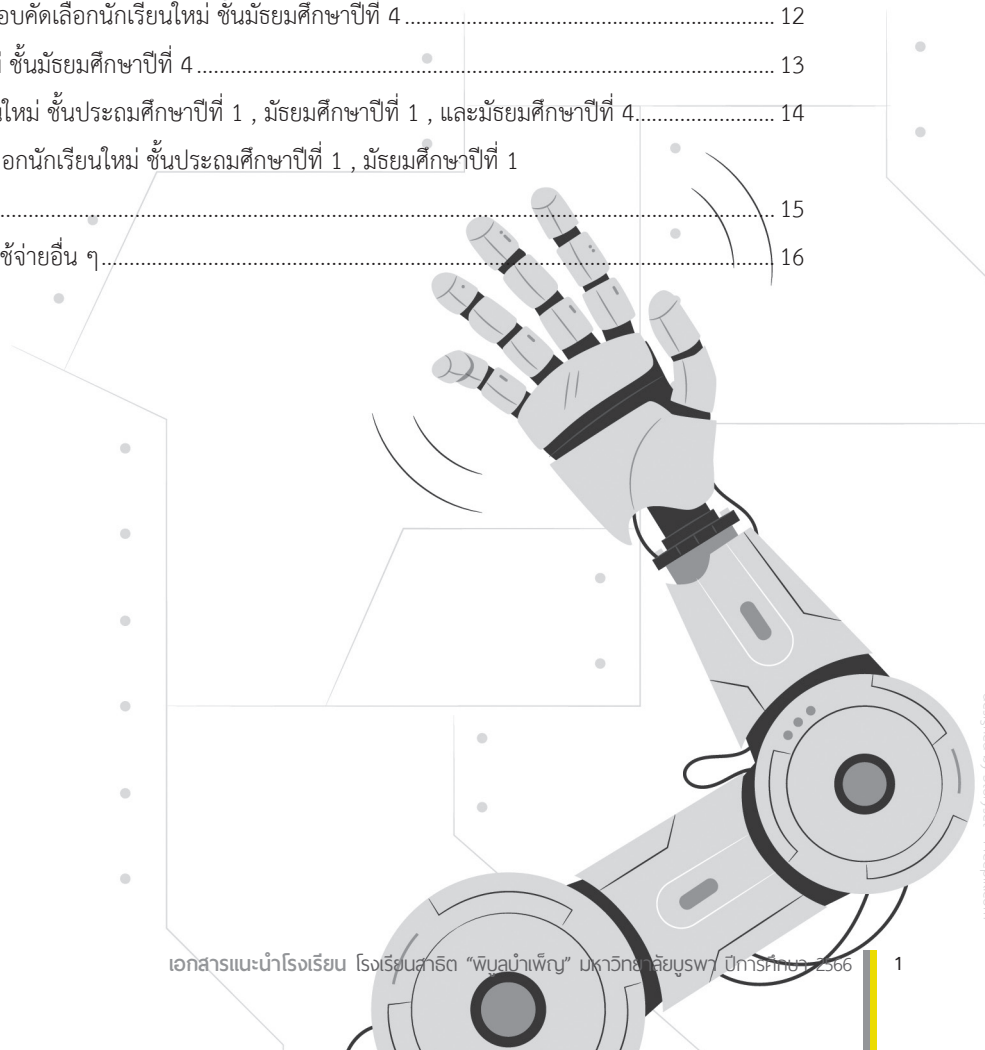
ฝ่ายวิชาการ (ทะเบียน วัดและประเมินผล)

038 102257

ฝ่ายสำนักงานการเงิน

สารบัญ

ขั้นตอนการสมัครสอบคัดเลือกนักเรียนใหม่	2
คุณสมบัติผู้สมัครสอบคัดเลือกนักเรียนใหม่ ชั้นประถมศึกษาปีที่ 1	3
หลักฐานและค่าธรรมเนียมการสมัครสอบคัดเลือกนักเรียนใหม่ ชั้นประถมศึกษาปีที่ 1	4
รหัสประเภทของการรับสมัครสอบคัดเลือกนักเรียนใหม่ ชั้นประถมศึกษาปีที่ 1	5
ตารางสอบคัดเลือกนักเรียนใหม่ ชั้นประถมศึกษาปีที่ 1	5
คุณสมบัติผู้สมัครสอบคัดเลือกนักเรียนใหม่ ชั้นมัธยมศึกษาปีที่ 1	6
หลักฐานและค่าธรรมเนียมการสมัครสอบคัดเลือกนักเรียนใหม่ ชั้นมัธยมศึกษาปีที่ 1	7
กรณีผู้สมัครสอบนักเรียนใหม่ สมัครทางไปรษณีย์ ชั้นมัธยมศึกษาปีที่ 1	7
รหัสประเภทของการรับสมัครสอบคัดเลือกนักเรียนใหม่ ชั้นมัธยมศึกษาปีที่ 1	8
ตารางสอบคัดเลือกนักเรียนใหม่ ชั้นมัธยมศึกษาปีที่ 1	9
คุณสมบัติผู้สมัครสอบคัดเลือกนักเรียนใหม่ ชั้นมัธยมศึกษาปีที่ 4	10
หลักฐานและค่าธรรมเนียมการสมัครสอบคัดเลือกนักเรียนใหม่ ชั้นมัธยมศึกษาปีที่ 4	11
กรณีผู้สมัครสอบนักเรียนใหม่ สมัครทางไปรษณีย์ ชั้นมัธยมศึกษาปีที่ 4	11
รหัสประเภทของการรับสมัครสอบคัดเลือกนักเรียนใหม่ ชั้นมัธยมศึกษาปีที่ 4	12
ตารางสอบคัดเลือกนักเรียนใหม่ ชั้นมัธยมศึกษาปีที่ 4	13
ปฏิทินการสอบคัดเลือกนักเรียนใหม่ ชั้นประถมศึกษาปีที่ 1 , มัธยมศึกษาปีที่ 1 , และมัธยมศึกษาปีที่ 4	14
ข้อปฏิบัติสำหรับผู้เข้าสอบคัดเลือกนักเรียนใหม่ ชั้นประถมศึกษาปีที่ 1 , มัธยมศึกษาปีที่ 1 และมัธยมศึกษาปีที่ 4	15
ค่าธรรมเนียมการศึกษาและค่าใช้จ่ายอื่น ๆ	16



ขั้นตอนการสมัครสอบคัดเลือกนักเรียนใหม่ ชั้นประถมศึกษาปีที่ 1, ชั้นมัธยมศึกษาปีที่ 1 และ ชั้นมัธยมศึกษาปีที่ 4 โรงเรียนสาธิต “พิบูลบำเพ็ญ” มหาวิทยาลัยบูรพา ปีการศึกษา 2566

1. ชื่อเอกสารแนะนำโรงเรียน รับเลขที่สมัคร และรับรหัสผ่าน 1 รหัส / 1 โปรแกรม
2. กรอกข้อมูลใบสมัคร ทางเว็บไซต์ <http://stbuu.sisacloud.com/?application=y> หรือ www.st.buu.ac.th
3. พิมพ์ใบสมัครจากเว็บไซต์ <http://stbuu.sisacloud.com/?application=y> หรือที่ www.st.buu.ac.th
4. ยื่นใบสมัครที่พิมพ์จากเว็บไซต์พร้อมหลักฐานต่าง ๆ ให้ครบถ้วน และชำระค่าธรรมเนียมโดย
 - มายื่นใบสมัครและหลักฐานด้วยตนเองตามวันเวลาที่กำหนดในใบสมัคร หรือ
 - สมัครทางไปรษณีย์ โดยกำหนดส่งใบสมัครพร้อมหลักฐานภายในวันศุกร์ที่ 6 มกราคม พ.ศ. 2566 (ยึดตราประทับไปรษณีย์เป็นสำคัญ) ** นักเรียนที่สมัครสอบคัดเลือกเข้าชั้นประถมศึกษาปีที่ 1 และประเภทความสามารถพิเศษต่าง ๆ ไม่รับสมัครทางไปรษณีย์ **** โปรดศึกษา กรณีการสมัครทางไปรษณีย์ (หน้า 7 และ 11) **
5. รับบัตรประจำตัวผู้เข้าสอบ
 - ผู้สมัครทางไปรษณีย์ มาติดต่อรับบัตรประจำตัวผู้เข้าสอบได้ในวันสอบ ณ จุดประชาสัมพันธ์สนามสอบ

หมายเหตุ

- เลขที่สมัครและรหัสผ่าน ใช้สมัครสอบได้เพียง 1 โปรแกรมเท่านั้น
- นักเรียนที่ประสงค์สมัคร 2 โปรแกรม ต้องชื่อเอกสารแนะนำโรงเรียน 2 ฉบับแยกกัน (เวลาสอบต้องไม่ตรงกัน)
- ดูรายละเอียดการรับสมัครในเล่ม

หมายเลขโทรศัพท์

- 038 102255 ฝ่ายประชาสัมพันธ์
- 038 102233 ฝ่ายระบบ ICT ดูแลด้านระบบรับสมัคร
- 038 102251 ฝ่ายวิชาการ (ทะเบียน วัดและประเมินผล)
- 038 102257 ฝ่ายสำนักงานการเงิน

คุณสมบัติผู้สมัครสอบคัดเลือกนักเรียนใหม่
โรงเรียนสาธิต “พิบูลบำเพ็ญ” มหาวิทยาลัยบูรพา
ปีการศึกษา 2566

ชั้นประถมศึกษาปีที่ 1

1. ประเภทนักเรียนทั่วไป (รับ 70%)
 - 1.1 อายุ 6 ปีบริบูรณ์ นับถึงวันที่ 31 พฤษภาคม พ.ศ. 2566 (เกิดก่อนวันที่ 1 มิถุนายน พ.ศ.2560)
 - 1.2 ไม่เป็นโรคติดต่อร้ายแรงหรือโรคที่จะเป็นอุปสรรคต่อการเรียน
 - 1.3 มีความประพฤติดี
 - 1.4 มีผู้ปกครองที่สามารถดูแลความประพฤติ และอุปการะด้านการศึกษา และการปฏิบัติตามระเบียบของโรงเรียน ได้อย่างใกล้ชิด
2. ประเภทนักเรียนเขตพื้นที่ตำบลแสนสุข (รับ 10%)
 - 2.1 อายุ 6 ปีบริบูรณ์ นับถึงวันที่ 31 พฤษภาคม พ.ศ. 2566 (เกิดก่อนวันที่ 1 มิถุนายน พ.ศ. 2560)
 - 2.2 ไม่เป็นโรคติดต่อร้ายแรงหรือโรคที่จะเป็นอุปสรรคต่อการเรียน
 - 2.3 มีความประพฤติดี
 - 2.4 มีผู้ปกครองที่สามารถดูแลความประพฤติ และอุปการะด้านการศึกษา และการปฏิบัติตามระเบียบของโรงเรียน ได้อย่างใกล้ชิด
 - 2.5 มีภูมิลำเนาอยู่ในตำบลแสนสุข อย่างน้อย 3 ปี (ก่อนวันที่ 1 กุมภาพันธ์ พ.ศ. 2563)
3. ประเภทนักเรียนที่เป็นบุตรบุคลากรในมหาวิทยาลัยบูรพา (รับ 10%)
 - 3.1 อายุ 6 ปีบริบูรณ์ นับถึงวันที่ 31 พฤษภาคม พ.ศ. 2566 (เกิดก่อนวันที่ 1 มิถุนายน พ.ศ. 2560)
 - 3.2 ไม่เป็นโรคติดต่อร้ายแรงหรือโรคที่จะเป็นอุปสรรคต่อการเรียน
 - 3.3 มีความประพฤติดี
 - 3.4 มีผู้ปกครองที่สามารถดูแลความประพฤติ และอุปการะด้านการศึกษา และการปฏิบัติตามระเบียบของโรงเรียน ได้อย่างใกล้ชิด
 - 3.5 มีหนังสือรับรองจากผู้บังคับบัญชาของบิดาหรือมารดา (ตามตัวอย่างแบบฟอร์มหนังสือรับรองบุตรบุคลากร ทางเว็บไซต์ www.st.buu.ac.th/doc)
4. ประเภทนักเรียนตามข้อผูกพันพิเศษ (รับ 10%)
 - 4.1 อายุ 6 ปีบริบูรณ์ นับถึงวันที่ 31 พฤษภาคม พ.ศ. 2566 (เกิดก่อนวันที่ 1 มิถุนายน พ.ศ. 2560)
 - 4.2 ไม่เป็นโรคติดต่อร้ายแรงหรือโรคที่จะเป็นอุปสรรคต่อการเรียน
 - 4.3 มีความประพฤติดี
 - 4.4 มีผู้ปกครองที่สามารถดูแลความประพฤติ และอุปการะด้านการศึกษา และการปฏิบัติตามระเบียบของโรงเรียน ได้อย่างใกล้ชิด
 - 4.5 มีคุณสมบัติเพิ่มเติมตามประกาศของโรงเรียน เรื่อง “เกณฑ์การรับนักเรียนตามข้อผูกพันพิเศษ” (ประกาศโรงเรียนสาธิตฯ ทางเว็บไซต์ www.st.buu.ac.th/doc)

หลักฐานและค่าธรรมเนียมการสมัครสอบคัดเลือกนักเรียนใหม่

ชั้นประถมศึกษาปีที่ 1

1. ใบสมัครที่พิมพ์จากระบบรับสมัครของโรงเรียนสาธิต “พิบูลบำเพ็ญ” มหาวิทยาลัยบูรพา
2. สูติบัตรฉบับจริง และฉบับสำเนา (ถ่ายเอกสาร) พร้อมรับรองสำเนาถูกต้อง 1 ชุด
3. ต้องมีรูปถ่ายขนาด 3 x 4 ซม. จำนวน 3 รูป เขียนชื่อ-นามสกุล ของผู้สมัครไว้ด้านหลังรูปอย่างชัดเจน
4. ค่าบริการทดสอบมาตรฐานทางวิชาการ 300 บาท
5. เฉพาะนักเรียนที่สมัครประเภทบุตรบุคลากรในมหาวิทยาลัยบูรพา
 - ต้องมีเอกสารหนังสือรับรองจากผู้บังคับบัญชาของบิดาหรือมารดา (ตามแบบฟอร์มตัวอย่างของโรงเรียน www.st.buu.ac.th) มายื่นในวันสมัครด้วย
6. เฉพาะนักเรียนที่สมัครประเภทนักเรียนในเขตพื้นที่ตำบลแสนสุข
 - ต้องมีเอกสารสำเนาทะเบียนบ้านของนักเรียน (ถ่ายเอกสาร) พร้อมลงนามรับรองสำเนาถูกต้อง 1 ชุด มายื่นในวันสมัครด้วย

****หมายเหตุ นักเรียนที่สมัครสอบคัดเลือกเข้าชั้นประถมศึกษาปีที่ 1 ไม่รับสมัครทางไปรษณีย์**

รหัสประเภทของการรับสมัครสอบคัดเลือกนักเรียนใหม่ ชั้นประถมศึกษาปีที่ 1 โรงเรียนสาธิต “พิบูลบำเพ็ญ” มหาวิทยาลัยบูรพา ปีการศึกษา 2566

1.1 เลือกสมัคร โปรแกรมทั่วไป ระดับประถมศึกษา

ประเภทผู้สมัคร	รหัส
นักเรียนทั่วไป	1011
นักเรียนในเขตพื้นที่ตำบลแสนสุข	1012
นักเรียนที่เป็นบุตรบุคลากรของมหาวิทยาลัยบูรพา	1013

1.2 เลือกสมัคร โปรแกรมเน้นความสามารถทางภาษา ระดับประถมศึกษา (JIP)

ประเภทผู้สมัคร	รหัส
นักเรียนทั่วไป	1021
นักเรียนในเขตพื้นที่ตำบลแสนสุข	1022
นักเรียนที่เป็นบุตรบุคลากรของมหาวิทยาลัยบูรพา	1023

1.3 เลือกสมัคร โปรแกรมทั่วไป ระดับประถมศึกษาเป็นอันดับ 1

และเลือกสมัครโปรแกรมเน้นความสามารถทางภาษา ระดับประถมศึกษา (JIP) เป็นอันดับ 2

ประเภทผู้สมัคร	รหัส
นักเรียนทั่วไป	1031
นักเรียนในเขตพื้นที่ตำบลแสนสุข	1032
นักเรียนที่เป็นบุตรบุคลากรของมหาวิทยาลัยบูรพา	1033

1.4 เลือกสมัครโปรแกรมเน้นความสามารถทางภาษา ระดับประถมศึกษา (JIP) เป็นอันดับ 1

เลือกสมัคร โปรแกรมทั่วไป ระดับประถมศึกษาเป็นอันดับ 2

ประเภทผู้สมัคร	รหัส
นักเรียนทั่วไป	1041
นักเรียนในเขตพื้นที่ตำบลแสนสุข	1042
นักเรียนที่เป็นบุตรบุคลากรของมหาวิทยาลัยบูรพา	1043

ตารางสอบคัดเลือกนักเรียนใหม่ ชั้นประถมศึกษาปีที่ 1 โรงเรียนสาธิต "พิบูลบำเพ็ญ" มหาวิทยาลัยบูรพา ปีการศึกษา 2566

ชั้นประถมศึกษาปีที่ 1	วันที่สอบ	เวลาที่สอบ	รูปแบบ
ทุกโปรแกรม	วันเสาร์ที่ 4 กุมภาพันธ์ พ.ศ. 2566	08.30 - 10.40 น.	ประเมินความพร้อมและพัฒนาการทางการเรียนด้าน ทักษะคณิตศาสตร์ ภาษาไทยและสิ่งแวดล้อมทาง สังคม
		10.50-12.30 น.	สอบสัมภาษณ์

คุณสมบัติผู้สมัครสอบคัดเลือกนักเรียนใหม่
โรงเรียนสาธิต “พิบูลบำเพ็ญ” มหาวิทยาลัยบูรพา
ปีการศึกษา 2566

ชั้นมัธยมศึกษาปีที่ 1

1. ประเภทนักเรียนทั่วไป (รับ 70%)
 - 1.1 สำเร็จการศึกษาชั้นประถมศึกษาปีที่ 6 ตามหลักสูตรแกนกลางการศึกษาขั้นพื้นฐานพุทธศักราช 2551 (ฉบับปรับปรุง 2560) หรือเทียบเท่า หรือกำลังศึกษาชั้นประถมศึกษาปีที่ 6
 - 1.2 ไม่เป็นโรคติดต่อร้ายแรงหรือโรคที่จะเป็นอุปสรรคต่อการเรียน
 - 1.3 มีความประพฤติดี
 - 1.4 มีผู้ปกครองที่สามารถดูแลความประพฤติ และอุปการะด้านการศึกษา และการปฏิบัติตามระเบียบของโรงเรียน
2. ประเภทนักเรียนทั่วไปที่มีความสามารถพิเศษด้านกีฬา ศิลปะ ดนตรี นาฏศิลป์ และ นวัตกรรม ต้องมีคุณสมบัติเพิ่มเติมดังนี้ (รับ 10% ของประเภททั่วไป)
 - 2.1 เป็นนักเรียนที่ได้รับรางวัลชนะเลิศหรือรองชนะเลิศปีที่ผ่านมาในกีฬาสาธิตสามัคคี หรือชนะเลิศการแข่งขันปีที่ผ่านมาในระดับจังหวัดขึ้นไป
 - 2.2 เป็นนักเรียนที่มีอาจารย์ผู้ฝึกสอนหรือผู้ควบคุมรับรองว่ามีความสามารถในด้านกีฬา หรือด้านศิลปะ หรือด้านดนตรี นาฏศิลป์ และ นวัตกรรม
 - 2.3 มีคุณสมบัติตามประกาศโรงเรียนสาธิตฯ ทางเว็บไซต์ www.st.buu.ac.th/doc
3. ประเภทนักเรียนเขตพื้นที่ตำบลแสนสุข (รับ 10%)
 - 3.1 สำเร็จการศึกษาชั้นประถมศึกษาปีที่ 6 ตามหลักสูตรแกนกลางการศึกษาขั้นพื้นฐานพุทธศักราช 2551 (ฉบับปรับปรุง 2560) หรือเทียบเท่า หรือกำลังศึกษาชั้นประถมศึกษาปีที่ 6
 - 3.2 ไม่เป็นโรคติดต่อร้ายแรงหรือโรคที่จะเป็นอุปสรรคต่อการเรียน
 - 3.3 มีความประพฤติดี
 - 3.4 มีผู้ปกครองที่สามารถดูแลความประพฤติ และอุปการะด้านการศึกษา และการปฏิบัติตามระเบียบของโรงเรียน
 - 3.5 มีภูมิลำเนาอยู่ในตำบลแสนสุข อย่างน้อย 3 ปี (ก่อนวันที่ 1 กุมภาพันธ์ พ.ศ. 2563) หรือเป็นนักเรียนของโรงเรียนในเขตพื้นที่ตำบลแสนสุข และถูกเสนอชื่อโดยโรงเรียน ตามคุณสมบัติที่โรงเรียนสาธิต “พิบูลบำเพ็ญ” มหาวิทยาลัยบูรพา กำหนด
4. ประเภทนักเรียนที่เป็นบุตรบุคลากรในมหาวิทยาลัยบูรพา (รับ 10%)
 - 4.1 สำเร็จการศึกษาชั้นประถมศึกษาปีที่ 6 ตามหลักสูตรแกนกลางการศึกษาขั้นพื้นฐาน พุทธศักราช 2551 (ฉบับปรับปรุง 2560) หรือเทียบเท่า หรือกำลังศึกษาชั้นประถมศึกษาปีที่ 6
 - 4.2 ไม่เป็นโรคติดต่อร้ายแรงหรือโรคที่จะเป็นอุปสรรคต่อการเรียน
 - 4.3 มีความประพฤติดี
 - 4.4 มีผู้ปกครองที่สามารถดูแลความประพฤติ และอุปการะด้านการศึกษา และการปฏิบัติตามระเบียบของโรงเรียน
 - 4.5 มีหนังสือรับรองจากผู้บังคับบัญชาของบิดาหรือมารดา (ตามตัวอย่างแบบฟอร์มหนังสือรับรองบุตรบุคลากร ทางเว็บไซต์ www.st.buu.ac.th)
5. ประเภทนักเรียนตามข้อผูกพันพิเศษ (รับ 10%)
 - 5.1 สำเร็จการศึกษาชั้นประถมศึกษาปีที่ 6 ตามหลักสูตรแกนกลางการศึกษาขั้นพื้นฐาน พุทธศักราช 2551 (ฉบับปรับปรุง 2560) หรือเทียบเท่า หรือกำลังศึกษาชั้นประถมศึกษาปีที่ 6
 - 5.2 ไม่เป็นโรคติดต่อร้ายแรงหรือโรคที่จะเป็นอุปสรรคต่อการเรียน
 - 5.3 มีความประพฤติดี
 - 5.4 มีผู้ปกครองที่สามารถดูแลความประพฤติ และอุปการะด้านการศึกษา และการปฏิบัติตามระเบียบของโรงเรียน
 - 5.5 มีคุณสมบัติเพิ่มเติมตามประกาศของโรงเรียน เรื่อง “เกณฑ์การรับนักเรียนตามข้อผูกพันพิเศษ” (ประกาศโรงเรียนสาธิตฯ ทางเว็บไซต์ www.st.buu.ac.th/doc)

หลักฐานและค่าธรรมเนียมการสมัครสอบคัดเลือกนักเรียนใหม่ ชั้นมัธยมศึกษาปีที่ 1

1. ใบสมัครที่พิมพ์จากระบบรับสมัครของโรงเรียนสาธิต “พิบูลบำเพ็ญ” มหาวิทยาลัยบูรพา
2. เอกสารฉบับจริงจากโรงเรียนเดิม ที่แสดงว่าสำเร็จการศึกษาชั้นประถมศึกษาปีที่ 6 หรือเทียบเท่า หรือเอกสารจากโรงเรียนเดิมที่รับรองว่ากำลังศึกษาอยู่ในชั้นประถมศึกษาปีที่ 6 หรือเอกสารอื่นใดที่แสดงให้เห็นว่ากำลังศึกษาอยู่ชั้นประถมศึกษาปีที่ 6 และฉบับสำเนา (ถ่ายเอกสาร) พร้อมลงนามรับรองสำเนาถูกต้อง 1 ชุด (เอกสารต้องยังไม่หมดอายุ)
3. ต้องมีรูปถ่ายขนาด 3 x 4 ซม. จำนวน 3 รูป เขียนชื่อ-นามสกุล ของผู้สมัครไว้ด้านหลังรูปอย่างชัดเจน
4. ค่าบริการทดสอบมาตรฐานทางวิชาการ ดังนี้
 - 4.1 โปรแกรมทั่วไป 500 บาท
 - 4.2 โปรแกรมเน้นความสามารถทางภาษา ระดับมัธยมศึกษา (LIP) 500 บาท
 - 4.3 โปรแกรมเน้นความสามารถทางวิทยาศาสตร์และคณิตศาสตร์ ระดับมัธยมศึกษา (SAM) 500 บาท
5. เฉพาะนักเรียนที่สมัครประเภทบุตรบุคลากรในมหาวิทยาลัยบูรพา ต้องมีเอกสารเพิ่มเติมมายื่นในวันสมัครด้วย ดังนี้
 - 5.1 หนังสือรับรองจากผู้บังคับบัญชาของบิดาหรือมารดา (ตามแบบฟอร์มตัวอย่างของโรงเรียน www.st.buu.ac.th/doc)
 - 5.2 สำเนาสูติบัตรที่ลงนามรับรองสำเนาถูกต้อง 1 ชุด
6. เฉพาะนักเรียนที่สมัครประเภทนักเรียนในเขตพื้นที่ตำบลแสนสุข
 - ต้องมีเอกสารสำเนาทะเบียนบ้านของนักเรียน (ถ่ายเอกสาร) พร้อมลงนามรับรองสำเนาถูกต้อง 1 ชุด มายื่นในวันสมัครด้วย
7. เฉพาะนักเรียนที่สมัครประเภทนักเรียนทั่วไปที่มีความสามารถพิเศษด้านกีฬา ศิลปะ ดนตรี นาฏศิลป์ และ นวัตกรรม (ประกาศโรงเรียนสาธิตฯ www.st.buu.ac.th/doc) และต้องมีเอกสารเพิ่มเติมมายื่นในวันสมัครด้วย ดังนี้
 - 7.1 เอกสารที่แสดงถึงความสามารถพิเศษทางด้านกีฬา ศิลปะ ดนตรี นาฏศิลป์ และ นวัตกรรม ฉบับจริง และฉบับสำเนา (ถ่ายเอกสาร) พร้อมลงนามรับรองสำเนาถูกต้อง 1 ชุด
 - 7.2 สำเนาระเบียงแสดงผลการเรียน (ปพ.1)
 - 7.3 เอกสารรับรองว่ามีความสามารถพิเศษด้านกีฬา ศิลปะ ดนตรี นาฏศิลป์ และ นวัตกรรมจากอาจารย์ผู้ฝึกสอน หรือผู้ควบคุม หรือหน่วยงานที่เกี่ยวข้อง
 - 7.4 หนังสือรับรองความประพฤติจากโรงเรียนเดิม

**** ผู้สมัครสอบโปรดเตรียมหลักฐานต่าง ๆ มาให้ครบ ****

**** เฉพาะผู้สมัครประเภทนักเรียนทั่วไปที่มีความสามารถพิเศษด้านกีฬา ศิลปะ นาฏศิลป์ และ นวัตกรรม ไม่รับสมัครทางไปรษณีย์****

กรณีสมัครทางไปรษณีย์

รับสมัครเฉพาะประเภทนักเรียนทั่วไประดับชั้นมัธยมศึกษาปีที่ 1 และชั้นมัธยมศึกษาปีที่ 4 เท่านั้น (เฉพาะ รหัส 1101, 1201, 1301, 4101, 4201, 4301, 4401, 4501) โดยชำระค่าสมัครทางธนาณัติหรือตัวแลกเงินไปรษณีย์ ส่งจ่ายไปรษณีย์มหาวิทยาลัยบูรพา ในนาม หัวหน้างานการเงินและบัญชี โรงเรียนสาธิต “พิบูลบำเพ็ญ” มหาวิทยาลัยบูรพา ต.แสนสุข อ.เมือง จ.ชลบุรี 20131 โดยยึดตราประทับไปรษณีย์ ภายในวันศุกร์ที่ 6 มกราคม พ.ศ. 2566 เป็นสำคัญ

หมายเหตุ

1. การสมัครจะสมบูรณ์ก็ต่อเมื่อโรงเรียนได้รับเอกสารการสมัคร และค่าสมัครเรียบร้อยแล้ว
2. ไม่รับสมัครทางไปรษณีย์ในประเภทนักเรียนทั่วไปที่มีความสามารถพิเศษด้านกีฬา ศิลปะ ดนตรี นาฏศิลป์ และ นวัตกรรม

**** ผู้สมัครสอบโปรดแนบลักษณะต่าง ๆ มาให้ครบ ****

รหัสประเภทของการรับสมัครสอบคัดเลือกนักเรียนใหม่ ชั้นมัธยมศึกษาปีที่ 1 โรงเรียนสาธิต “พิบูลบำเพ็ญ” มหาวิทยาลัยบูรพา ปีการศึกษา 2566

1. เลือกสมัคร โปรแกรมทั่วไป ระดับมัธยมศึกษา

ประเภทผู้สมัคร	รหัส
นักเรียนทั่วไป และนักเรียนสาธิต “พิบูลบำเพ็ญ” ที่ไม่ได้โควตา	1101
นักเรียนในเขตพื้นที่ตำบลแสนสุข	1102
นักเรียนที่เป็นบุตรบุคลากรของมหาวิทยาลัยบูรพา	1103
นักเรียนที่มีความสามารถพิเศษ (ด้านกีฬา, ศิลปะ, ดนตรีและนาฏศิลป์)	1104
นักเรียนที่เป็นที่ 1 ของโรงเรียนในเขตพื้นที่ตำบลแสนสุข	1105
นักเรียนสาธิต “พิบูลบำเพ็ญ” ที่ได้โควตา	1106

2. เลือกสมัคร โปรแกรมเน้นความสามารถทางภาษา ระดับมัธยมศึกษา (LIP)

ประเภทผู้สมัคร	รหัส
นักเรียนทั่วไป และนักเรียนสาธิต “พิบูลบำเพ็ญ” ที่ไม่ได้โควตา	1201
นักเรียนสาธิต “พิบูลบำเพ็ญ” ที่ได้โควตา	1202

3. เลือกสมัคร โปรแกรมเน้นความสามารถทางวิทยาศาสตร์และคณิตศาสตร์ ระดับมัธยมศึกษา (SAM)

ประเภทผู้สมัคร	รหัส
นักเรียนทั่วไป และนักเรียนสาธิต “พิบูลบำเพ็ญ” ที่ไม่ได้โควตา	1301
นักเรียนสาธิต “พิบูลบำเพ็ญ” ที่ได้โควตา	1302

**ตารางสอบคัดเลือกนักเรียนใหม่ ชั้นมัธยมศึกษาปีที่ 1
โรงเรียนสาธิต “พิบูลบำเพ็ญ” มหาวิทยาลัยบูรพา ปีการศึกษา 2566**



ชั้นมัธยมศึกษาปีที่ 1	วันที่สอบ	เวลาที่สอบ	วิชา
โปรแกรมทั่วไป	วันเสาร์ที่ 4 กุมภาพันธ์ พ.ศ. 2566	ภาคเช้า 09.00 - 12.00 น.	1. ภาษาไทย 2. คณิตศาสตร์ 3. วิทยาศาสตร์ 4. สังคมศึกษา 5. ภาษาอังกฤษ
โปรแกรมเน้นความสามารถทาง ภาษา (LIP)		ภาคบ่าย 13.30 - 16.30 น.	1. ภาษาไทย 2. คณิตศาสตร์ 3. วิทยาศาสตร์ 4. สังคมศึกษา 5. ภาษาอังกฤษ (เน้นภาษาอังกฤษ)
โปรแกรมเน้นความสามารถทาง วิทยาศาสตร์และคณิตศาสตร์ (SAM)		ภาคบ่าย 13.30 - 16.30 น.	1. ภาษาไทย 2. คณิตศาสตร์ 3. วิทยาศาสตร์ 4. สังคมศึกษา 5. ภาษาอังกฤษ (เน้นคณิตศาสตร์และวิทยาศาสตร์)

หมายเหตุ

1. กรณีนักเรียนที่เลือกสมัครสอบ 1 โปรแกรม ให้มาสอบตรงตามเวลาในแต่ละโปรแกรมนั้น
2. กรณีนักเรียนที่เลือกสมัครสอบ 2 โปรแกรม (โปรแกรมทั่วไป และโปรแกรม LIP หรือ SAM) ต้องมาสอบให้ตรงเวลาทั้งภาคเช้า และภาคบ่าย
3. ผู้เข้าสอบทุกคนโปรดศึกษาข้อปฏิบัติสำหรับผู้เข้าสอบคัดเลือกนักเรียนใหม่ โรงเรียนสาธิต “พิบูลบำเพ็ญ” มหาวิทยาลัยบูรพา

คุณสมบัติผู้สมัครสอบคัดเลือกนักเรียนใหม่
โรงเรียนสาธิต “พิบูลบำเพ็ญ” มหาวิทยาลัยบูรพา
ปีการศึกษา 2566

ชั้นมัธยมศึกษาปีที่ 4

1. ประเภทนักเรียนทั่วไป (รับ 70%)
 - 1.1 สำเร็จการศึกษาชั้นมัธยมศึกษาปีที่ 3 ตามหลักสูตรแกนกลางการศึกษาขั้นพื้นฐาน พุทธศักราช 2551 (ฉบับปรับปรุง 2560) หรือเทียบเท่า หรือกำลังศึกษาชั้นมัธยมศึกษาปีที่ 3
 - 1.2 ไม่เป็นโรคติดต่อร้ายแรงหรือโรคที่จะเป็นอุปสรรคต่อการเรียน
 - 1.3 มีความประพฤติดี
 - 1.4 มีผู้ปกครองที่สามารถดูแลความประพฤติ และอุปการะด้านการศึกษา และการปฏิบัติตามระเบียบของโรงเรียน
2. ประเภทนักเรียนทั่วไปที่มีความสามารถพิเศษด้านกีฬา ศิลปะ ดนตรี นาฏศิลป์ และ นวัตกรรม ต้องมีคุณสมบัติเพิ่มเติมดังนี้ (รับ 10% ของประเภททั่วไป)
 - 2.1 เป็นนักเรียนที่ได้รับรางวัลชนะเลิศหรือรองชนะเลิศปีที่ผ่านมาในกีฬาสาธิตสามัคคี หรือชนะเลิศการแข่งขันปีที่ผ่านมาในระดับจังหวัดขึ้นไป
 - 2.2 เป็นนักเรียนที่มีอาจารย์ผู้ฝึกสอนหรือผู้ควบคุมรับรองว่ามีความสามารถในด้านกีฬา หรือด้านศิลปะ หรือด้านดนตรี นาฏศิลป์ และ นวัตกรรม
 - 2.3 มีคุณสมบัติตามประกาศโรงเรียนสาธิตฯ ทางเว็บไซต์ www.st.buu.ac.th/doc
3. ประเภทนักเรียนเขตพื้นที่ตำบลแสนสุข (รับ 10%)
 - 3.1 สำเร็จการศึกษาชั้นมัธยมศึกษาปีที่ 3 ตามหลักสูตรแกนกลางการศึกษาขั้นพื้นฐาน พุทธศักราช 2551 (ฉบับปรับปรุง 2560) หรือเทียบเท่า หรือกำลังศึกษาชั้นมัธยมศึกษาปีที่ 3
 - 3.2 ไม่เป็นโรคติดต่อร้ายแรงหรือโรคที่จะเป็นอุปสรรคต่อการเรียน
 - 3.3 มีความประพฤติดี
 - 3.4 มีผู้ปกครองที่สามารถดูแลความประพฤติ และอุปการะด้านการศึกษา และการปฏิบัติตามระเบียบของโรงเรียน
 - 3.5 มีภูมิลำเนาอยู่ในตำบลแสนสุข อย่างน้อย 3 ปี (ก่อนวันที่ 1 กุมภาพันธ์ พ.ศ. 2563)
4. ประเภทนักเรียนที่เป็นบุตรบุคลากรในมหาวิทยาลัยบูรพา (รับ 10%)
 - 4.1 สำเร็จการศึกษาชั้นมัธยมศึกษาปีที่ 3 ตามหลักสูตรแกนกลางการศึกษาขั้นพื้นฐาน พุทธศักราช 2551 (ฉบับปรับปรุง 2560) หรือเทียบเท่า หรือกำลังศึกษาชั้นมัธยมศึกษาปีที่ 3
 - 4.2 ไม่เป็นโรคติดต่อร้ายแรงหรือโรคที่จะเป็นอุปสรรคต่อการเรียน
 - 4.3 มีความประพฤติดี
 - 4.4 มีผู้ปกครองที่สามารถดูแลความประพฤติ และอุปการะด้านการศึกษา และการปฏิบัติตามระเบียบของโรงเรียน
 - 4.5 มีหนังสือรับรองจากผู้บังคับบัญชาของบิดาหรือมารดา (ตามตัวอย่างแบบฟอร์มหนังสือรับรองบุตรบุคลากร ทางเว็บไซต์ www.st.buu.ac.th/doc)
5. ประเภทนักเรียนตามข้อผูกพันพิเศษ (รับ 10%)
 - 5.1 สำเร็จการศึกษาชั้นมัธยมศึกษาปีที่ 3 ตามหลักสูตรแกนกลางการศึกษาขั้นพื้นฐาน พุทธศักราช 2551 (ฉบับปรับปรุง 2560) หรือเทียบเท่า หรือกำลังศึกษาชั้นมัธยมศึกษาปีที่ 3
 - 5.2 ไม่เป็นโรคติดต่อร้ายแรงหรือโรคที่จะเป็นอุปสรรคต่อการเรียน
 - 5.3 มีความประพฤติดี
 - 5.4 มีผู้ปกครองที่สามารถดูแลความประพฤติ และอุปการะด้านการศึกษา และการปฏิบัติตามระเบียบของโรงเรียน
 - 5.5 มีคุณสมบัติเพิ่มเติมตามประกาศของโรงเรียน เรื่อง “เกณฑ์การรับนักเรียนตามข้อผูกพันพิเศษ” (ประกาศโรงเรียนสาธิตฯ ทางเว็บไซต์ www.st.buu.ac.th/doc)

หลักฐานและค่าธรรมเนียมการสมัครสอบคัดเลือกนักเรียนใหม่ ชั้นมัธยมศึกษาปีที่ 4

- ใบสมัครที่พิมพ์จากระบบรับสมัครของโรงเรียนสาธิต “พิบูลบำเพ็ญ” มหาวิทยาลัยบูรพา
- เอกสารฉบับจริงจากโรงเรียนเดิม ที่แสดงว่าสำเร็จการศึกษาชั้นมัธยมศึกษาปีที่ 3 หรือเทียบเท่า หรือเอกสารจากโรงเรียนเดิม ที่รับรองว่ากำลังศึกษาอยู่ในชั้นมัธยมศึกษาปีที่ 3 หรือเอกสารอื่นใดที่แสดงให้เห็นว่ากำลังศึกษาอยู่ชั้นมัธยมศึกษาปีที่ 3 และฉบับสำเนา (ถ่ายเอกสาร) พร้อมลงนามรับรองสำเนาถูกต้อง 1 ชุด (เอกสารต้องยังไม่หมดอายุ)
- ต้องมีรูปถ่ายขนาด 3 x 4 ซม. จำนวน 3 รูป เขียนชื่อ-นามสกุล ของผู้สมัครไว้ด้านหลังรูปอย่างชัดเจน
- ค่าบริการทดสอบมาตรฐานทางวิชาการ ดังนี้
 - โปรแกรมทั่วไป 300 บาท
 - โปรแกรมเน้นความสามารถทางภาษา ระดับมัธยมศึกษา (LIP) 300 บาท
 - โปรแกรมเน้นความสามารถทางวิทยาศาสตร์และคณิตศาสตร์ ระดับมัธยมศึกษา (SAM) 300 บาท
- เฉพาะนักเรียนที่สมัครประเภทบุตรบุคลากรในมหาวิทยาลัยบูรพา ต้องมีเอกสารเพิ่มเติมมายื่นในวันสมัครด้วย ดังนี้
 - หนังสือรับรองจากผู้บังคับบัญชาของบิดาหรือมารดา (ตามแบบฟอร์มตัวอย่างของโรงเรียน www.st.buu.ac.th/doc)
 - สำเนาสูติบัตรที่ลงนามรับรองสำเนาถูกต้อง 1 ชุด
- เฉพาะนักเรียนที่สมัครประเภทนักเรียนในเขตพื้นที่ตำบลแสนสุข
 - ต้องมีเอกสารสำเนาทะเบียนบ้านของนักเรียน (ถ่ายเอกสาร) พร้อมลงนามรับรองสำเนาถูกต้อง 1 ชุด มายื่นในวันสมัครด้วย
- เฉพาะนักเรียนที่สมัครประเภทนักเรียนทั่วไปที่มีความสามารถพิเศษด้านกีฬา ศิลปะ ดนตรี นาฏศิลป์ และ นวัตกรรม (ประกาศโรงเรียนสาธิตฯ www.st.buu.ac.th/doc) และต้องมีเอกสารเพิ่มเติมมายื่นในวันสมัครด้วย ดังนี้
 - เอกสารที่แสดงถึงความสามารถพิเศษทางด้านกีฬา ศิลปะ ดนตรี นาฏศิลป์ และ นวัตกรรม ฉบับจริง และฉบับสำเนา (ถ่ายเอกสาร) พร้อมลงนามรับรองสำเนาถูกต้อง 1 ชุด
 - สำเนาระเบียนแสดงผลการเรียน (ปพ.1)
 - เอกสารรับรองว่ามีความสามารถพิเศษด้านกีฬา ศิลปะ ดนตรี นาฏศิลป์ และ นวัตกรรม จากอาจารย์ผู้ฝึกสอน หรือ ผู้ควบคุม หรือหน่วยงานที่เกี่ยวข้อง
 - หนังสือรับรองความประพฤติจากโรงเรียนเดิม

**** ผู้สมัครสอบโปรดเตรียมหลักฐานต่าง ๆ มาให้ครบ ****

**** เฉพาะผู้สมัครประเภทนักเรียนทั่วไปที่มีความสามารถพิเศษด้านกีฬา ศิลปะ นาฏศิลป์ และ นวัตกรรม ไม่รับสมัครทางไปรษณีย์****

กรณีสมัครทางไปรษณีย์

รับสมัครเฉพาะประเภทนักเรียนทั่วไประดับชั้นมัธยมศึกษาปีที่ 1 และชั้นมัธยมศึกษาปีที่ 4 เท่านั้น (เฉพาะ รหัส 1101, 1201, 1301, 4101, 4201, 4301, 4401, 4501) โดยชำระค่าสมัครทางธนาณัติหรือตัวแลกเงินไปรษณีย์ ส่งจ่ายไปรษณีย์มหาวิทยาลัยบูรพา ในนาม หัวหน้างานการเงินและบัญชี โรงเรียนสาธิต “พิบูลบำเพ็ญ” มหาวิทยาลัยบูรพา ต.แสนสุข อ.เมือง จ.ชลบุรี 20131 โดยยึดตราประทับไปรษณีย์ ภายในวันศุกร์ที่ 6 มกราคม พ.ศ. 2566 เป็นสำคัญ

หมายเหตุ

- การสมัครจะสมบูรณ์ก็ต่อเมื่อโรงเรียนได้รับเอกสารการสมัคร และค่าสมัครเรียบร้อยแล้ว
- ไม่รับสมัครทางไปรษณีย์ในประเภทนักเรียนทั่วไปที่มีความสามารถพิเศษด้านกีฬา ศิลปะ ดนตรี นาฏศิลป์ และ นวัตกรรม

**** ผู้สมัครสอบโปรดแนบลหลักฐานต่าง ๆ มาให้ครบ ****

รหัสประเภทของการรับสมัครสอบคัดเลือกนักเรียนใหม่ ชั้นมัธยมศึกษาปีที่ 4 โรงเรียนสาธิต “พิบูลบำเพ็ญ” มหาวิทยาลัยบูรพา ปีการศึกษา 2566

1. เลือกสมัคร โปรแกรมทั่วไป (อังกฤษ - สังคม)

ประเภทผู้สมัคร	รหัส
นักเรียนทั่วไป และนักเรียนสาธิต “พิบูลบำเพ็ญ” ที่ไม่ได้โควตา	4101
นักเรียนในเขตพื้นที่ตำบลแสนสุข	4102
นักเรียนที่เป็นบุตรบุคลากรของมหาวิทยาลัยบูรพา	4103
นักเรียนที่มีความสามารถพิเศษ (ด้านกีฬา, ศิลปะ, ดนตรี นาฏศิลป์ และนวัตกรรม)	4104
นักเรียนสาธิต “พิบูลบำเพ็ญ” ที่ได้โควตา	4105

2. เลือกสมัคร โปรแกรมทั่วไป (อังกฤษ - คณิต)

ประเภทผู้สมัคร	รหัส
นักเรียนทั่วไป และนักเรียนสาธิต “พิบูลบำเพ็ญ” ที่ไม่ได้โควตา	4201
นักเรียนในเขตพื้นที่ตำบลแสนสุข	4202
นักเรียนที่เป็นบุตรบุคลากรของมหาวิทยาลัยบูรพา	4203
นักเรียนที่มีความสามารถพิเศษ (ด้านกีฬา, ศิลปะ, ดนตรี นาฏศิลป์ และนวัตกรรม)	4204
นักเรียนสาธิต “พิบูลบำเพ็ญ” ที่ได้โควตา	4205

3. เลือกสมัคร โปรแกรมทั่วไป (วิทยาศาสตร์ - คณิต)

ประเภทผู้สมัคร	รหัส
นักเรียนทั่วไป และนักเรียนสาธิต “พิบูลบำเพ็ญ” ที่ไม่ได้โควตา	4301
นักเรียนในเขตพื้นที่ตำบลแสนสุข	4302
นักเรียนที่เป็นบุตรบุคลากรของมหาวิทยาลัยบูรพา	4303
นักเรียนที่มีความสามารถพิเศษ (ด้านกีฬา, ศิลปะ, ดนตรี นาฏศิลป์ และนวัตกรรม)	4304
นักเรียนสาธิต “พิบูลบำเพ็ญ” ที่ได้โควตา	4305

4. เลือกสมัคร โปรแกรมเน้นความสามารถทางภาษา ระดับมัธยมศึกษา (LIP)

ประเภทผู้สมัคร	รหัส
นักเรียนทั่วไป และนักเรียนสาธิต “พิบูลบำเพ็ญ” ที่ไม่ได้โควตา	4401
นักเรียนสาธิต “พิบูลบำเพ็ญ” ที่ได้โควตา	4402

5. เลือกสมัคร โปรแกรมเน้นความสามารถทางวิทยาศาสตร์และคณิตศาสตร์ ระดับมัธยมศึกษา (SAM)

ประเภทผู้สมัคร	รหัส
นักเรียนทั่วไป และนักเรียนสาธิต “พิบูลบำเพ็ญ” ที่ไม่ได้โควตา	4501
นักเรียนสาธิต “พิบูลบำเพ็ญ” ที่ได้โควตา	4502

*****หมายเหตุ สำหรับนักเรียนที่ประสงค์จะสมัคร ทั้งโปรแกรมทั่วไป และโปรแกรมเน้นความสามารถทางภาษา (LIP) หรือโปรแกรมเน้น ความสามารถทางวิทยาศาสตร์และคณิตศาสตร์ (SAM) นักเรียนจะต้อง ชื้อเอกสารแนะนำโรงเรียน 2 ฉบับแยกกัน

**ตารางสอบคัดเลือกนักเรียนใหม่ ชั้นมัธยมศึกษาปีที่ 4
โรงเรียนสาธิต “พิบูลบำเพ็ญ” มหาวิทยาลัยบูรพา ปีการศึกษา 2566**



ชั้นมัธยมศึกษาปีที่ 4	วันที่สอบ	เวลาที่สอบ	วิชา
โปรแกรมทั่วไป (อังกฤษ - สังคม)	วันอาทิตย์ที่ 5 กุมภาพันธ์ พ.ศ. 2566	ภาคเช้า 09.00 - 12.00 น.	1. ภาษาไทย 2. สังคมศึกษา 3. ภาษาอังกฤษ
โปรแกรมทั่วไป (อังกฤษ - คณิต)		ภาคเช้า 09.00 - 12.00 น.	1. ภาษาไทย 2. คณิตศาสตร์ 3. ภาษาอังกฤษ
โปรแกรมทั่วไป (วิทย์ - คณิต)		ภาคเช้า 09.00 - 12.00 น.	1. คณิตศาสตร์ 2. วิทยาศาสตร์ 3. ภาษาอังกฤษ
โปรแกรมเน้นความสามารถทางภาษา (LIP)	วันอาทิตย์ที่ 5 กุมภาพันธ์ พ.ศ. 2566	ภาคบ่าย 13.30 - 16.30 น.	1. ภาษาไทย 2. สังคมศึกษา 3. ภาษาอังกฤษ (เน้นภาษาอังกฤษ)
โปรแกรมเน้นความสามารถทางวิทยาศาสตร์และคณิตศาสตร์ (SAM)		ภาคบ่าย 13.30 - 16.30 น.	1. คณิตศาสตร์ 2. วิทยาศาสตร์ 3. ภาษาอังกฤษ (เน้นคณิตศาสตร์และวิทยาศาสตร์)

หมายเหตุ

1. กรณีนักเรียนที่เลือกสมัครสอบ 1 โปรแกรม ให้มาสอบตรงตามเวลาในแต่ละโปรแกรมนั้น
2. กรณีนักเรียนที่เลือกสมัครสอบ 2 โปรแกรม (โปรแกรมทั่วไป และโปรแกรม LIP หรือ SAM) ต้องมาสอบให้ตรงเวลาทั้งภาคเช้าและภาคบ่าย
3. ผู้เข้าสอบทุกคนโปรดศึกษาข้อปฏิบัติสำหรับผู้เข้าสอบคัดเลือกนักเรียนใหม่ โรงเรียนสาธิต “พิบูลบำเพ็ญ” มหาวิทยาลัยบูรพา

ปฏิทินการสอบคัดเลือกนักเรียนใหม่
ชั้นประถมศึกษาปีที่ 1, ชั้นมัธยมศึกษาปีที่ 1 และชั้นมัธยมศึกษาปีที่ 4
โรงเรียนสาธิต “พิบูลบำเพ็ญ” มหาวิทยาลัยบูรพา ปีการศึกษา 2566

รายการ	วัน/เดือน/ปี	เวลา	สถานที่
1. จำหน่ายเอกสารแนะนำโรงเรียน**	จันทร์ที่ 28 พ.ย. 65 ถึงอาทิตย์ที่ 15 ม.ค. 66 (เว้นวันหยุดและวันหยุด นักขัตฤกษ์)	วันจันทร์ - ศุกร์ 08.30 - 16.30 น.	ชื่อที่โรงเรียน : งานประชาสัมพันธ์, ฝ่ายบริหาร, ฝ่ายวิชาการ, ฝ่ายประถมศึกษา และฝ่ายมัธยมศึกษา
2. การกรอกข้อมูลใบสมัครผ่านเว็บไซต์			
	อังคารที่ 29 พ.ย. 65 ถึงอาทิตย์ที่ 15 ม.ค. 66	ปิดระบบกรอกข้อมูลและระบบการรับสมัคร ในวันที่ 15 ม.ค. 66 เวลา 15.30 น.	www.st.buu.ac.th
3. การรับสมัคร			
- รับสมัครทางไปรษณีย์ ***	29 พ.ย. 65 - 6 ม.ค. 66	ยึดวันประทับตราไปรษณีย์เป็นสำคัญ	
นักเรียนชั้น ป.1 และ ม.1 ทุกประเภท	เสาร์ที่ 14 ม.ค. 66	09.00 - 15.30 น.	อาคารฉลองราชย์ 50 ปี
นักเรียนชั้น ม.4 ทุกประเภท	อาทิตย์ที่ 15 ม.ค. 66	09.00 - 15.30 น.	อาคารฉลองราชย์ 50 ปี
4. การประกาศรายชื่อผู้มีสิทธิ์สอบ (ที่นั่งสอบ)			
- นักเรียนทุกประเภท	พุธที่ 25 ม.ค. 66	08.00 น. เป็นต้นไป	Login ในระบบสมัครหรือตรวจสอบทาง www.st.buu.ac.th
5. การสอบคัดเลือก			
ชั้นประถมศึกษาปีที่ 1 ทุกโปรแกรม	เสาร์ที่ 4 ก.พ. 66	08.30 -12.30 น.	อาคารพิบูลบำเพ็ญ 4
ชั้นมัธยมศึกษาปีที่ 1 - โปรแกรมทั่วไป	เสาร์ที่ 4 ก.พ. 66	09.00 -12.00 น.	อาคารพัฒนา อาคารฉลองราชย์ 50 ปี
- โปรแกรม LIP , SAM****	เสาร์ที่ 4 ก.พ. 66	13.30 -16.30 น.	อาคารฉลองราชย์ 50 ปี
ชั้นมัธยมศึกษาปีที่ 4 - โปรแกรมทั่วไป	อาทิตย์ที่ 5 ก.พ. 66	09.00 -12.00 น.	อาคารพัฒนา อาคารฉลองราชย์ 50 ปี
- โปรแกรม LIP , SAM****	อาทิตย์ที่ 5 ก.พ. 66	13.30 -16.30 น.	อาคารฉลองราชย์ 50 ปี
6. ประกาศรายชื่อนักเรียนที่มีสิทธิ์เข้าทดสอบความสามารถพิเศษ (ด้านกีฬา, ศิลปะ, ดนตรี นาฏศิลป์ และ นวัตกรรม)			
นักเรียนที่สมัครใจทดสอบความสามารถพิเศษฯ	เสาร์ที่ 4 ก.พ. 66	09.00 น. เป็นต้นไป	www.st.buu.ac.th
7. การทดสอบความสามารถพิเศษ (ด้านกีฬา, ศิลปะ, ดนตรี นาฏศิลป์ และ นวัตกรรม)			
นักเรียนที่ผ่านเกณฑ์ที่กำหนด - รายงานตัว - เข้าร่วมการทดสอบความสามารถพิเศษ	อังคารที่ 7 ก.พ. 66	08.30 -09.00 น. 09.00 -12.00 น.	อาคารฉลองราชย์ 50 ปี
8. การประกาศผลการสอบคัดเลือก			
- นักเรียนทุกประเภท	เสาร์ที่ 18 ก.พ. 66	14.00 น. เป็นต้นไป	www.st.buu.ac.th
9. การรายงานตัว			
ชั้นประถมศึกษาปีที่ 1 ทุกโปรแกรม	เสาร์ที่ 25 ก.พ. 66	09.00 -15.30 น.	อาคารบูรณาการ สดิล คุณปลื้ม โรงเรียนสาธิต “พิบูลบำเพ็ญ” มหาวิทยาลัยบูรพา
ชั้นมัธยมศึกษาปีที่ 1 ทุกโปรแกรม			
ชั้นมัธยมศึกษาปีที่ 4 ทุกโปรแกรม	อาทิตย์ที่ 26 ก.พ. 66	09.00 -15.30 น.	

หมายเหตุ

** หากนักเรียนมีความประสงค์จะสมัครทั้งโปรแกรมทั่วไปและโปรแกรมเน้นความสามารถฯ จะต้องซื้อเอกสารแนะนำโรงเรียน 2 ฉบับแยกกัน (เฉพาะนักเรียน ม.1 และ ม.4)

*** รับสมัครทางไปรษณีย์เฉพาะประเภททั่วไปในชั้นมัธยมศึกษาปีที่ 1 และชั้นมัธยมศึกษาปีที่ 4 เท่านั้น

**** นักเรียน ม.1 และ ม.4 สามารถสมัครสอบได้สูงสุด 2 โปรแกรม ได้แก่ โปรแกรมทั่วไป และโปรแกรม LIP หรือ SAM เนื่องจากการสอบคัดเลือกโปรแกรม LIP และ โปรแกรม SAM จัดสอบในเวลาเดียวกัน

สำหรับนักเรียน ป.1 จะเป็นการสมัครแบบเลือกอันดับ ผู้สมัครจึงซื้อเอกสารแนะนำโรงเรียนเพียงชุดเดียวเท่านั้น

ข้อปฏิบัติสำหรับผู้เข้าสอบคัดเลือกนักเรียนใหม่ ชั้นประถมศึกษาปีที่ 1 ชั้นมัธยมศึกษาปีที่ 1 และชั้นมัธยมศึกษาปีที่ 4 โรงเรียนสาริต “พิบูลบำเพ็ญ” มหาวิทยาลัยบูรพา ปีการศึกษา 2566

1. ผู้เข้าสอบตรวจสอบห้องสอบ อาคารสอบ เลขที่นั่งสอบ ได้ตั้งแต่วันที่ 25 มกราคม พ.ศ. 2566 เวลา 08.00 น. เป็นต้นไป ที่ www.st.buu.ac.th
 2. ผู้เข้าสอบควรมาถึงสนามสอบก่อนเวลาทำการสอบอย่างน้อย 30 นาที และต้องมีบัตรประจำตัวผู้เข้าสอบ มาแสดงก่อนเข้าห้องสอบทุกครั้ง
 3. สำหรับผู้เข้าสอบชั้นประถมศึกษาปีที่ 1 เวลาที่ทำการสอบจริง
 - ประเมินความพร้อมและพัฒนาการทางการเรียน เวลา 09.00 - 10.40 น.
(โปรดเตรียมดินสอและยางลบมาด้วย)
 - สอบสัมภาษณ์ เวลา 10.50 - 12.30 น.
 4. สำหรับผู้เข้าสอบชั้นมัธยมศึกษาปีที่ 1 และชั้นมัธยมศึกษาปีที่ 4 เวลาที่ทำการสอบจริง
 - ภาคเช้า เวลา 09.00 - 12.00 น. (เฉพาะนักเรียนที่สมัครโปรแกรมทั่วไป ระดับมัธยมศึกษา)
 - ภาคบ่าย เวลา 13.30 - 16.30 น. (เฉพาะนักเรียนที่สมัครโปรแกรม LIP, SAM)
- หมายเหตุ : อนุญาตให้ผู้เข้าสอบ เข้าห้องสอบก่อนเวลาสอบจริง 30 นาที และเมื่อหมดเวลาสอบแล้ว กรรมการกลางประจำสนามสอบจะประกาศให้ผู้เข้าสอบหยุดทำข้อสอบ ห้ามผู้เข้าสอบลุกออกจากที่นั่ง จนกว่ากรรมการคุมสอบจะอนุญาตให้ออกจากห้องสอบได้
5. สำหรับผู้เข้าสอบชั้นประถมศึกษาปีที่ 1 ให้เตรียม ดินสอ และยางลบ มาเท่านั้น
 6. สำหรับผู้เข้าสอบชั้นมัธยมศึกษาปีที่ 1 และชั้นมัธยมศึกษาปีที่ 4 ให้เตรียมปากกา ดินสอ และยางลบมาด้วย เนื่องจากการเขียนหัวกระดาษคำตอบและรหัสประจำตัวสอบต้องเขียนด้วยปากกา ส่วนการตอบข้อสอบต้องฝนด้วยดินสอดำ 2B เท่านั้น
 7. ห้ามผู้เข้าสอบใช้ไม้บรรทัดที่มีสูตรคำนวณ เครื่องคิดเลข นาฬิกาคิดเลข และอุปกรณ์สื่อสารทุกชนิดเข้าไปในห้องสอบ สำหรับข้อสอบที่มีการคำนวณ อนุญาตให้ทดเลขหรือคำนวณในตัวข้อสอบได้
 8. ไม่อนุญาตให้ผู้มาสายเกิน 15 นาที เข้าห้องสอบ เว้นแต่จะได้รับอนุญาตจากประธานคณะกรรมการดำเนินงาน และผู้ที่เข้าสอบสายทุกกรณี จะไม่ได้รับการต่อเวลาในการสอบนั้น ๆ
 9. ผู้เข้าสอบต้องมาให้ตรงตามวันและเวลาที่ประกาศ หากไม่มาตามวันและเวลาที่กำหนด จะถือว่าสละสิทธิ์ในการสอบ

ค่าธรรมเนียมการศึกษาและค่าใช้จ่ายอื่น ๆ
สำหรับนักเรียนที่เข้าศึกษา โรงเรียนสาธิต “พิบูลบำเพ็ญ” มหาวิทยาลัยบูรพา
ปีการศึกษา 2566

หลักสูตรการศึกษาขั้นพื้นฐาน

รายการ	ป.1		ม.1		ม.4	
	ทั่วไป	JIP	ทั่วไป	LIP/SAM	ทั่วไป	LIP/SAM
ค่าธรรมเนียมเพื่อพัฒนาการเรียนการสอน ภาคเรียนละ	15,000	15,000	15,000	15,000	15,000	15,000
ค่าธรรมเนียมเสริมศักยภาพภาษาอังกฤษ ภาคเรียนละ	-----	15,000	-----	-----	-----	-----
ค่าธรรมเนียมการจัดการเรียนรู้เพื่อส่งเสริม ความสามารถพิเศษ LIP/SAM ภาคเรียนละ	-----	-----	-----	20,000	-----	20,000
ค่ากิจกรรมพิเศษ ภาคเรียนละ	1,500	1,500	2,000	2,000	2,000	2,000
รวม	16,500	31,500	17,000	37,000	17,000	37,000
***ค่าอาหารกลางวัน	2,500	2,500	3,250	3,250	3,750	3,750

หลักสูตรการศึกษาปฐมวัย

รายการ	อ.1	
	ทั่วไป	JIP
ค่าธรรมเนียม เพื่อพัฒนาการเรียนการสอน ภาคเรียนละ	24,000	24,000
ค่าธรรมเนียม เสริมศักยภาพทางด้านภาษาอังกฤษ ภาคเรียนละ	-	15,000
ค่าขึ้นทะเบียนเป็นนักเรียน คนละ	300	300
ค่าอาหารกลางวันและอาหารว่าง ภาคเรียนละ	5,200	5,200
รวม	29,500	44,500

หลักสูตรศึกษานานาชาติขั้นพื้นฐาน (IEP)

รายการ	ทุกชั้น
ค่าธรรมเนียมการศึกษาและกิจกรรมนักเรียน ภาคเรียนละ	75,000
ค่าอาหารกลางวัน ภาคเรียนละ	5,650
รวม	80,650

อ้างอิงจาก

- ระเบียบมหาวิทยาลัยบูรพาว่าด้วยการเก็บเงินค่าธรรมเนียมการศึกษา และค่าใช้จ่ายอื่น ๆ จากนักเรียนโรงเรียนสาธิต "พิบูลบำเพ็ญ" (ฉบับที่ 4) พ.ศ. 2560
 - ระเบียบมหาวิทยาลัยบูรพาว่าด้วยการเก็บเงินค่าธรรมเนียมการศึกษา และค่าใช้จ่ายอื่น ๆ จากนักเรียนโรงเรียนสาธิต "พิบูลบำเพ็ญ" พ.ศ. 2558
 - ระเบียบมหาวิทยาลัยบูรพาว่าด้วยการเก็บเงินค่าอาหารกลางวันนักเรียนโรงเรียนสาธิต "พิบูลบำเพ็ญ" พ.ศ. 2552
- ***หมายเหตุ ไม่บังคับทานอาหารกลางวันของโรงเรียน

วิสัยทัศน์

“ต้นแบบหลักสูตรแห่งการเรียนรู้ อย่างมีส่วนร่วมที่เท่าทัน
ต่อการเปลี่ยนแปลงของโลก สู่ความเป็นผู้นำ ก้าวล้ำความคิด
ผลิตนวัตกรรม นำสู่สากล”

เอกลักษณ์โรงเรียน

“สังคมแห่งการเรียนรู้อย่างมีส่วนร่วม
โดยใช้กิจกรรมและกระบวนการวิจัยเป็นฐาน”

อัตลักษณ์ของนักเรียน

“เรียนรู้อย่างยั่งยืน รับผิดชอบต่อสังคม มีแนวคิดแบบนวัตกรรม”



โรงเรียนสาริต “พิบูลบำเพ็ญ” มหาวิทยาลัยบูรพา

73 ก.บางแสนล่าง ต.แสนสุข อ.เมืองชลบุรี จ.ชลบุรี 10131

โทร. 0 3810 2255 เว็บไซต์ www.st.buu.ac.th

